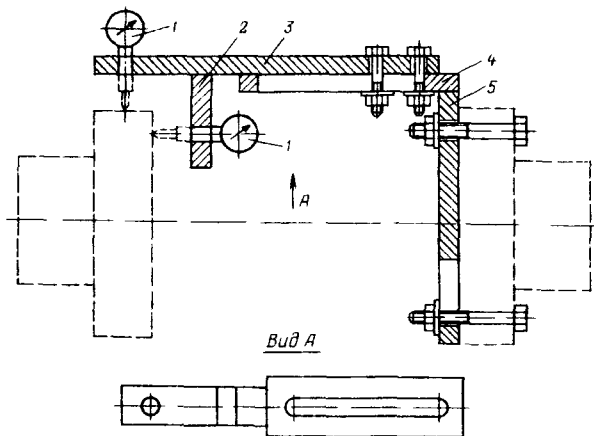


Рис. 2.69. Приспособление для центрования насосов 1ХМ×2К-2В, 1,5ХМ×2К1-2, НР-2,5/40С1а, НД-1600/10:

1 – хомут; 2 – стойка; 3 – подвижная планка; 4 – держатель индикатора

Рис. 2.70. Центровочная скоба.

1 – индикаторы; 2, 3 – держатели индикаторов; 4 – планка; 5 – хомут



Для центрования насосов 1ХМ×2К-2В, 1,5ХМ×2К1-2, НР-2,5/40С1а, НД-1600/10 применяют универсальное приспособление в виде центровочных хомутов, приведенное на рис. 2.69. Оно состоит из двух хомутов 1, стойки 2, подвижной планки 3, держателя индикатора 4. Универсальность приспособления заключается в подвижности держателя индикаторов в горизонтальных и вертикальных плоскостях. Для крепления на полумуфтах различных диаметров имеются размерные сухари. Надежность и точность в работе достигается плотным соединением хомутов с полумуфтой, жестким креплением индикаторов на одном держателе и замером радиального и торцевого биения непосредственно на полумуфте насоса. Приспособление просто